

# Autos & toys

Edición:  hablamos autos / Producción: EISA / Viernes 26 de enero de 2024 / Año. 10 No. 415



## ■ SEAT MÓ 125

**PÁG. 8** El scooter eléctrico de la española pasó por nuestro garage para recordarnos que la movilidad urbana puede ser más fácil y relajante de lo que creemos.

## ■ SAMSUNG GALAXY S24

**PÁG. 09** El nuevo buque insignia de la marca coreana, llega potencializado con inteligencia artificial y mucho más poder y capacidades que nunca antes.



## BYD SEAL

# EL NUEVO REFERENTE

**PÁG. 4** Uno de los más relevantes nominados a World Car of the Year 2024 está causando conmoción en México. Lo manejamos y te contamos por qué el Tesla Model 3 podría estar en apuros.





EL FINANCIERO

VICEPRESIDENTE Y DIRECTOR GENERAL EDITORIAL  
**ENRIQUE QUINTANA**  
 DIRECTOR GENERAL DE INFORMACIÓN ECONÓMICA Y DE NEGOCIOS  
**VÍCTOR PIZ**  
 DIRECTOR GENERAL DE PROYECTOS ESPECIALES Y EDICIONES REGIONALES  
**JONATHAN RUIZ**  
 DIRECTOR GENERAL DE INFORMACIÓN POLÍTICA Y SOCIAL  
**PABLO HIRIART**  
 DIRECTOR GENERAL DE PROYECTOS ESPECIALES  
**JONATHAN RUIZ**  
 DIRECTOR EDITORIAL DE EL FINANCIERO TV  
**GUILLERMO ORTEGA**  
 DIRECTOR GRÁFICO  
**RICARDO DEL CASTILLO**  
 DIRECTOR DE INTERNET  
**JARDIEL PALOMEC**  
 DIRECTOR DE TELEVISIÓN  
**ARIEL BARAJAS**  
 COORDINADORA DE OPERACIÓN EDITORIAL  
**ELIZABETH TORREZ**  
 CONSULTOR/DIRECTOR EN ENCUESTAS Y ESTUDIOS DE OPINIÓN  
**ALEJANDRO MORENO**  
 DIRECTOR COMERCIAL  
**GERARDO TREVIÑO GARZA**  
 DIRECTORA GENERAL DE RELACIONES INSTITUCIONALES  
**LAURA RODRÍGUEZ**

Esta es una publicación editada, impresa y distribuida por Grupo Multimedia Lauman, SA de CV. Lago Bolsena No. 176, Col. Anáhuac, Delegación Miguel Hidalgo, CP. 11320. Tel: 555227-7600, www.elfinanciero.com.mx  
 Editor responsable: Enrique Quintana, Reserva de Derechos al Uso Exclusivo: en trámite. Licitud de Título: en trámite. Licitud de contenido: en trámite, ambos otorgados por la Comisión Calificadora de Publicaciones y Revistas Ilustradas de la Secretaría de Gobernación. Franqueo pagado, Publicación Periódica, Registro No. 1231190. Características 121651703. El Financiero se publica de lunes a viernes, derechos reservados. Queda estrictamente prohibida la reproducción parcial o total de los contenidos e imágenes de la publicación, sin previa autorización de Grupo Multimedia Lauman, SAPI de CV. La información, opinión y análisis contenido en esta publicación es responsabilidad de los autores, salvo error de apreciación de su parte.

**SUSCRIPCIONES:**  
 5568209450 AL 9479  
 ext 103, 104, 105 y 107  
 y 01-800-1808-383 ext 103, 104, 105 y 107

suscripciones@elfinanciero.com.mx

**ATENCIÓN A CLIENTES:**  
 555227 7-683 y 84

**EN INTERNET:**

http://www.elfinanciero.com.mx

\*Marca Registrada.

Viernes, 26 de enero de 2024

Año 10. Número 415

Diseño: Hablamos Autos

NOVEDADES

## GOLF CUMPLE MEDIO SIGLO



Volkswagen celebra 50 años del Golf con la actualización de la octava generación. El icónico modelo presenta ligeros cambios en diseño, sin embargo, lo que cambia profundamente es equipamiento y particularmente el software que lo controla. Ahora integra un sistema de infotretenimiento con la inteligencia artificial (AI) de ChatGPT. En Destaca la mejora de la función Park Assist Pro, que guía el auto mediante un smartphone. La gama de motores incluye opciones híbridas, gasolina y diésel. Europa, la variante híbrida conectable ofrece 100 km de autonomía eléctrica y carga rápida.

## PERSONALIDAD ALA R18

BMW Motorrad presenta la R 18 One Eight 'C', una personalización de Paul Yaffe. Inspirada en los clásicos Mercury Lead Sled de los años 50, la moto combina la estética vintage con la esencia de BMW. Equipa un motor Bóxer de 1,802 cc que genera 91 hp, un sistema de escape modificado para lograr el sonido característico de un hot rod. La presentación oficial se llevará a cabo en el MBE Show en Verona, Italia.



## PARA COLECCIONISTAS

Toyota presenta dos ediciones especiales del GR Yaris desarrolladas con aportaciones personales de Sébastien Ogiery y Kalle Rovanperä, pilotos campeones del mundo del equipo TOYOTA GAZOO Racing World Rally Team. Los nuevos modelos se estrenarán el primer día del Rally de Montecarlo 2024. Los nuevos modelos se han desarrollado a partir de los conceptos expuestos en el Salón del Automóvil de Tokio 2023. Los "Ogier Edition" y "Rovanperä Edition" reflejan el rendimiento y las preferencias de manejo de cada conductor. Ambos modelos montan la más reciente versión del motor de 1.6 litros turbo de tres cilindros del GR Yaris, que genera 276 hp con una transmisión manual de seis velocidades (6iMT).

## LLEGA DFSK A MOTORNATION

DFSK y SERES debutan en México con SUV híbridas y eléctricas respaldadas por Motornation. DFSK ofrece el SUV turbo DFSK 600 para siete pasajeros y el híbrido conectable DFSKE5 con autonomía de 1,150 km. SERES, la marca premium de DFSK, presenta el SERES 5, con diseño sofisticado y motores híbridos. Ambas marcas cuentan con servicio postventa a través de las 35 embajadas de Motornation en México con garantía defensa a defensa de cinco años o 100,000 km.



#hablamosautos

CARLOS SANDOVAL @Sandowalsky

## CON TODO

El año arranca a toda velocidad con una industria dinámica e inusualmente llena de eventos, lanzamientos y novedades. Antes de que acabe enero conoceremos tres nuevas marcas de autos que llegan desde China, acercándonos rápidamente al récord de 70 marcas automotrices en el mercado mexicano.

Chirey estrena su primer sedán en México en un segmento que curiosamente tiene diez años desapareciendo, pero lo hace con una buena propuesta y un precio atractivo.

Mientras tanto, estamos a una semana de que KPMG haga el anuncio de los semifinalistas (Top 10 y Top 5) en World Car Awards 2024, premio del que tengo el honor de formar parte desde hace nueve años y ayudar a dirigir hace tres con algunos de los mejores periodistas automotrices del mundo.

Apenas el año pasado vimos por primera vez los primeros dos candidatos chinos en este premio, pero este 2024, la lista incluye 25 diferentes modelos provenientes del gigante asiático, lo que establece un claro parteaguas en la evolución tecnológica y de calidad en la industria automotriz China. Es curioso ver que la única categoría que aún no tiene candidatos de aquel país es World Performance Car, nicho en el que es todavía complejo competir contra las marcas más antiguas y establecidas, pero incluso este año una marca asiática nos podría volver a sorprender aquí.

Tenemos ya programados viajes y presentaciones internacionales en Suecia, España, Portugal, China y Estados Unidos, y aún no acaba el primer mes de este 2024, lo que sólo nos deja claro que este será uno de los años más dinámicos en la industria, y al mismo tiempo sienta las bases para pensar, porque no, que muy pronto podremos estar en cifras récord de ventas históricas en el mercado mexicano.

hablamos autos

Sandowalsky Media / **Carlos Sandoval** Editor en Jefe / **Laura Malaver** Coeditora / **Ernesto Roy** Redactor / Fotos: Cortesía armadoras, Redacción  
 carlos@sandowalsky.com      laura@sandowalsky.com      ernesto@sandowalsky.com

2



# FÁBRICA DE SUEÑOS



⇒ **BYD no deja de hacer lo que su propio nombre dicta: construir sueños. El nuevo Seal llega de golpe a todo el mundo para dejar una que otra boca callada con un producto redondo, tecnológico y seguro.**

**Carlos Sandoval**  
@Sandowalsky

**E**l planteamiento es simple: un sedán eléctrico, compacto/mediano (segmento D), premium, seguro, bien diseñado y con precios que pondrán en apuros a la competencia. Parece un sueño, pero en BYD intenta dedicarse justo a eso, a fabricar lo que la industria dice que es imposible.

En estricta teoría estamos frente a un sedán que puede competir frontalmente contra autos como el Tesla Model 3, BMW i4, Polestar 2 y similares, pero al mismo tiempo lo hace con buena tecnología, más potencia y menores precios. Esto sólo es posible gracias a una cosa: China y el músculo del que ahora se establece como el más grande fabricante de vehículos de energía alternativa del mundo: BYD.

El nuevo BYD Seal se plantea como el nuevo referente dentro de la Serie Ocean de la marca, inspirados en temá-

ticas marítimas con nombres como delphin, foca, gaviota y lo que venga. Presume un diseño aerodinámico con líneas curvas, ágiles y expresivas que le dan un aspecto elegante, ágil y funcional. Es un diseño que además reduce la resistencia aerodinámica y mejora la eficiencia energética, incluso con manijas de las puertas que se esconden bajo la superficie. El resultado, un coeficiente aerodinámico de apenas 0.219 Cd, uno de los mejores del mundo.

Destaca el diseño frontal en X, múltiples detalles y superficies en contraste, además de grupos ópticos LED en ambos frentes. Cámaras, sensores y radares aportan información en tiempo real para mantenernos seguros. La silueta es la tradicional de un sedán compacto, pero mucho más estilizada y elegante, un gran trabajo coordinado por Wolfgang Egger (antes: Alfa Romeo, Seat, Lancia, Audi y Lamborghini) y su equipo.

Por dentro, Seal presume una atmósfera disruptiva y distinta a todo. Sin embargo, destacan materiales, acabados y ensamblajes totalmente premium. Cuadro de instrumentos digital, centro de infotretención con pantalla giratoria de 15.6" compatible con Android Auto y Apple CarPlay, volante multifunción, sistema de sonido Dynaudio, así como carga inalámbrica doble para teléfonos celulares, son argumentos a destacar. Sobresale la palanca de cambios de cristal en la consola central flotante y el gigantesco techo panorámico para todo el habitáculo, dando mucha sensación e iluminación y espacio. Aunque tiene la capacidad de resistir cierto paso de temperatura y luz, no se puede cubrir por completo, por lo que en algunos escenarios, el sol podrá ser algo incómodo.

Sin importar si vamos adelante o atrás, la comodidad, calidad y espacio,



## FICHA TÉCNICA

**MOTOR ELÉCTRICO:**

Corriente continua

**POTENCIA:** 308 hp**PAR MÁXIMO:** 265 lb-pie**BATERÍAS:** LFP, 61.4 kWh**CARGA:** AC: 11 kWh, DC: 150 kW,  
V2L: 3.3 kW AC**TRANSMISIÓN:** Tren de engranes en pares de una sola velocidad, tracción trasera**DESEMPEÑO**

Vel. Máx. 180 km/h

0-100 km/h: 5.9 s

**RENDIMIENTO**

13.0 km/kWh, autonomía 460 km

**NEUMÁTICOS**

225/50 R18

**SEGURIDAD**

Seis bolsas de aire, ABS, EBD, ESP, HBA, iTAC, TC, BSD, CDP, FCW, AEB, RCW, RCTA+AB, LKA, LCA, ACC, BSD, HDC y HSA

**GAMA DE PRECIOS**

De 778,800 a 888,800 MXN

**UNIDAD PROBADA**

RWD: 778,800 MXN

son excepcionales.

A pesar de que existen dos versiones, una con tracción integral y mucha más potencia (523 hp), en esta prueba quisimos enfocarnos en la "versión de entrada" para entender por qué el BYD Seal es hoy en día uno de los candidatos a convertirse el mejor auto del mundo 2024 en los World Car Awards, el premio automotriz más importante del mundo.

Esta versión monta una batería de 61.44 kWh LFP sin cobalto, una de las más seguras del planeta. Puede soportar carga rápida de hasta 110 kW, lo que le permite recorrer hasta 460 km (WLTC) con una sola carga.

El motor se ubica en el eje trasero, lo que garantiza el comportamiento mucho más dinámico y divertido, generando más de 300 caballos de fuerza, transmitidos al suelo con contundencia y el característico par instantáneo de los motores eléctricos, lo que traduce en muy buenas aceleraciones y dinamismo constante. Se trata de un sistema integral 8 en 1, uno de los más compactos y eficientes del mundo.

Sin embargo, es quizá la puesta a punto y la calidad de marcha uno de sus mejores argumentos, pero también uno de sus puntos de mejora. La suspensión es tan suave y el aislamiento acústico tan bueno, que circular en ciudad, malos pavimentos y ambiente ruidosos, se convierten en una experiencia deliciosa. Pero, por otro lado, al tener una suspensión tan suave, el comportamiento dinámico en carreteras secundarias e irregulares puede hacer que este sedán más de dos toneladas experimente algunos balanceos excesivos. Esto es mejorado en la versión de tracción integral con una suspensión



más avanzada que se adapta a estas condiciones.

La dirección es precisa y se adapta en dureza dependiendo de los modos de manejo y la velocidad de conducción. Los frenos son buenos, pero especialmente eficientes al utilizar el motor también como un generador en condiciones de desaceleración, pudiendo regenerar un poco de energía para cargar la batería y al mismo tiempo, haciendo más larga la vida del sistema de frenos mecánico.

Los modos de manejo pueden seleccionarse desde la consola central para ajustarse a nuestras necesidades. El modo ECO, que prioriza la eficiencia energética y extiende la autonomía de conducción; el modo Normal ofrece una experiencia de conducción equilibrada para el uso diario; el modo Deportivo enfatiza el rendimiento a través de una aceleración agresiva y una mayor agilidad en la conducción y el modo Nieve mejora la tracción y estabilidad en superficies resbaladizas como nieve, hielo o agua.

El BYD Seal está fabricado sobre la plataforma de vehículos eléctricos 3.0 de BYD, una de las más modernas

y seguras del mercado. Además, es el primer vehículo en implementar la tecnología Cell to Body (CTB), que integra completamente la batería Blade al chasis del vehículo, mejorando la rigidez estructural y aportando en seguridad y estabilidad.

Todo esto es complementado por un muy completo paquete de seguridad activa y pasiva, incluyendo seis bolsas de aire y diversas asistencias avanzadas de manejo, convirtiendo al BYD Seal en uno de los más seguros sedanes eléctricos de su categoría.

Seal representa un antes y un después para BYD, colocándolo desde cierta perspectiva incluso por encima de su hermano mayor Han, a pesar de ser más pequeño. Es el nuevo referente tecnológico de la marca China y tiene más que suficientes argumentos para luchar de frente contra los rivales más afamados del mercado, pero con un precio mucho menor. Así es como Seal llega a la lista de candidatos para convertirse en World Car of the Year 2024. ¿Tiene lo suficiente?, ¿estaremos frente mejor auto del mundo del año?



# REDUCCIONISMO

➔ No se trata de reducir al mínimo, el juego está más bien pensado en darnos más, pero en una presentación aún más limpia y elegante. Velar se actualiza con cambios estéticos y equipamiento. Esta es una de sus versiones más avanzadas.

Laura Malaver  
@MalaverLau

El hermano intermedio de la gama de Range Rover llega al mercado con un diseño que fusiona elegancia y tecnología avanzada, ofreciendo una estética actualizada, caracterizada por una parrilla vanguardista y faros rediseñados.

El interior evoluciona a una pantalla multimedia curva de 11.4 pulgadas, la cual aloja el sistema Pivi Pro (infoentretenimiento). Esta ofrece una interfaz intuitiva y funcional. Además, el refinamiento se acentúa con materiales de alta calidad que revisten el habitáculo, brindando una sensación de lujo.

Aunque los asientos no se sienten tan elevados como en otros modelos de la marca, una buena posición de manejo y visibilidad se logran probando con los ajustes del asiento y el volante, que no son tan obvios. A pesar de tener que lidiar con postes A gruesos, la experiencia se ve compensada por la comodidad de los asientos, que cuentan con funciones de ajuste, ventilación, calefacción y masaje.

La cabina, con su cancelación activa de ruido, permite un aislamiento eficaz del entorno. El tránsito es horrible, sí, pero no tanto si nos senti-

mos tan aislados como en Velar..

Al volante, el renovado Velar PHEV combina potencia con eficiencia. La versión híbrida enchufable que probamos presume de 404 caballos de fuerza y tiene un muy buen desempeño. A pesar de las dimensiones generosas, la maniobrabilidad es notable, particularmente en entornos urbanos, donde la facilidad de estacionamiento sorprende gratamente. A veces, en el modo de manejo normal, se demora un poco en responder, sobre todo cuando se acelera mucho, pues como buen híbrido, su enfoque es ahorrar. Cuando cambiamos a modo Sport todo mejora y es mucho más directo.

La suspensión se ha mejorado, lo que hace que el vehículo se maneje mejor y sea más cómodo, sobre todo a velocidades más altas y en caminos irregulares.

El Range Rover Velar llega con varias opciones de motorización, incluida la versión híbrida enchufable. Esta representa un equilibrio ideal entre estética refinada, eficiencia en el consumo y tecnología avanzada. Aunque existen alternativas para diversas necesidades, esta configuración PHEV destaca por su combinación casi perfecta de atributos.



## FICHA TÉCNICA

### MOTOR TÉRMICO:

L4, 2.0 l, 300 hp

### MOTOR ELÉCTRICO:

C.A., 141 hp, 105 kW

### POTENCIA TOTAL: 404 hp

### BATERÍAS: ion-litio, 19.2 kWh

### TRANSMISIÓN: Automática

de 8 velocidades,

tracción integral

### DESEMPEÑO

Vel. Máx. 209 km/h

0-100 km/h: 5.4 s

### RENDIMIENTO

22.6 km/l, tanque: 69 l, auto-

nomía: >900 km

### NEUMÁTICOS

265/45 R21

### SEGURIDAD

Seis bolsas de aire, ABS, ESP,

EBD, ATPC, CBC, DSC,

### GAMA DE PRECIOS

De 1,583,900 MXN a

2,080,332 MXN

### UNIDAD PROBADA

PHEV AWD: 2,080,332 MXN



# ¿ASPIRANTE A GOLF?

➔ Llega a México la más reciente generación del VW Polo con una marcada evolución en términos de tecnología y diseño. ¿Se acerca peligrosamente a su hermano mayor?

**Ernesto Roy Ocotla**  
@e\_roy\_o

**A**nte el apabullante dominio de los SUV, el VW Polo es el último bastión en Volkswagen de una carrocería que muchos éxitos le generó a la marca en nuestro país. Esta nueva generación llega a México para su primera actualización en mercados internacionales y con una oferta que consiste en cuatro diferentes versiones.

Vale la pena mencionar que la variante Track, la más accesible, es también el modelo más asequible de la marca en nuestro país. Sin embargo, el rango de precios puede ir hasta los 408 mil pesos en un santiamén.

La variante Highline tiene adiciones importantes, sobre todo porque tendremos bajo el cofre el tres cilindros en línea de un litro, turbocargado, en lugar del ya tradicional 1.6 l aspirado naturalmente. A nivel del mar es ligeramente menos potente que el motor aspirado, pero también más ahorrativo y el par motor es más inmediato.

Es un auto que ha evolucionado para bien en términos de manejo. Se le nota más aplomado y refinado que el modelo que sustituye. Sería un categórico 8.5 o 9 para su segmento de no ser por el tacto del pedal del freno, que podría pulirse aún más, considerando que el segmento cada vez se vuelve más pequeño, y la competencia no deja de evolucionar.

En temas de tecnología VW se acerca a la parte alta de la calificación. Con la inclusión del VW Digital Cockpit, cargador por inducción y conectivi-

dad inalámbrica. Sólo restaría ver seis bolsas de aire en lugar de las cuatro que tenemos disponibles para todas las versiones, para que fuera un producto absolutamente recomendable.

Definitivamente se trata de una alternativa a mirar si estás buscando un hatchback subcompacto bien equipado y de manejo eficiente y atractivo. En el mapa también están el Seat Ibiza, Suzuki Swift o Kia K3 HB, por mencionar algunos. ¿Habrá llegado tarde el Polo a México? Sólo el consumidor tiene la última palabra.



## FICHA TÉCNICA

### MOTOR

L3, 1.0 l, turbo, 99 hp

### TRANSMISIÓN

Automática de 6 velocidades [Tiptronic], tracción delantera

### DESEMPEÑO

Vel. Máx. 186 km/h

0-100 km/h: 10.8 s

### RENDIMIENTO

16.8 km/l, tanque: 52 l,

autonomía 873 km

### NEUMÁTICOS

195/55 R16

### SEGURIDAD

Cuatro bolsas de aire, ABS, EBD, ESP y ASR

### GAMA DE PRECIOS

De 308,430 a 408,854 MXN

### UNIDAD PROBADA

Highline: 408,854 MXN



# CHIQUITO PERO PICOSO

➔ El pequeño scooter eléctrico de Seat ya está rodando en México. La ciudad es su mejor amiga, y la movilidad ágil y sin emisiones, sus mejores cartas.

Carlos Sandoval  
@Sandowalsky



## FICHA TÉCNICA

Seat Mó eScooter 125 es parte de la nueva propuesta de movilidad eléctrica de Seat en el mercado de las motos urbanas eléctricas en el segmento de los 125, aunque nada tiene que ver con el motor, sino con su autonomía.

Este eScooter fabricado por Silent en Barcelona para Seat apuesta por un futuro de movilidad urbana eléctrica, cero emisiones. La imagen es limpia y moderna, con iluminación LED y una pantalla digital monocromática como cuadro de instrumentos. Una de sus peculiaridades más interesantes es el que permite que extraigamos la batería fácilmente, transportándola como una maleta de rueditas para cargarla en cualquier lugar. Con carga completa logra una autonomía de hasta 125 km, más que suficiente para uno o varios días de traslados en la ciudad. Destaca el generoso espacio bajo el asiento, suficiente para guardar hasta dos cascos abiertos; puertos USB para cargar el teléfono y hasta ganchos para colgar bolsas entre las piernas.

La posición de manejo es muy fácil y cómoda. Los frenos responden muy bien y acorde a su peso, pero la suspensión es un tanto rígida y saltona para nuestras maltratadas calles, provocando vibraciones que para usuarios con poca experiencia pueden llegar a ser inseguras.

Dentro de la rueda trasera un motor eléctrico de poco más de 9 hp permite alcanzar una velocidad máxima de 95 km/h. Pero una de las cosas que lo hacen diferente, incluso respecto a otras motos eléctricas, es el selector de modos de manejo. Ese interruptor nos permite cambiar entre modo Eco, Urbano y Sport, para adaptar la entrega de potencia y par acorde al contexto y nuestras necesidades. En el primer modo ahorraremos energía y todo será suave y fácil. En Urbano encontraremos una configuración bastante neutral y funcional; pero en modo Sport tendremos aceleraciones muy interesantes, incluso mejores que motos a gasolina de mucho mayor cilindrada equivalente. Aquí hay que andarse con cuidado, pues la respuesta del acelerador es inmediata, además de que no tiene control de tracción, por lo que podríamos patinar ligeramente la rueda trasera en condiciones de poca adherencia.

La única versión de Seat Mó 125 llega con un precio muy alto para el segmento, pero también nos entrega un vehículo mucho mejor que otros similares. Para ser ideal sólo necesita mejorar un poco la suspensión y, por qué no, un esquema que incluya carga rápida y una instalación dedicada de CFE para evitar que nuestro recibo de casa pueda subir al tan temido Doméstico de Alto Consumo.



### MOTOR

Eléctrico CC, 9.4 hp

### TRANSMISIÓN

1 velocidad

### CONSTRUCCIÓN

Tubular de acero

### SUSPENSIÓN

Del: horquilla telescópica

Tras: monobrazo con amortiguador sencillo

### ALTURA DE ASIENTO

805 mm

### NEUMÁTICOS

120/70 R15 del.

140/70 R14 tras.

### DESEMPEÑO

0-50 km/h: 3.9

Vel. Máx.: 95 km/h

### RENDIMIENTO

22.3 km/kWh, batería: 5.6 kWh, autonomía: 125 km

### SEGURIDAD

Disco de 260 mm del., 240 mm tras. ABS

### UNIDAD PROBADA

MÓ 125: 146,900 MXN

# TORRE DE BABEL

➔ **La forma en que nos comunicamos está cambiando radicalmente. El nuevo buque insignia de Samsung viene recargado con inteligencia artificial para romper las barreras que aún nos complicaban la vida.**

**Laura Malaver**  
@MalaverLau

El reciente lanzamiento del Samsung Galaxy S24 marca un nuevo capítulo en la era de los smartphones. La nueva serie, que incluye los modelos S24, S24+ y S24 Ultra, no solo eleva los estándares de la tecnología móvil, sino que también redefine cómo interactuamos con nuestros dispositivos a través de la inteligencia artificial (IA).

En comparación con el Galaxy S23, los modelos S24 tienen mejoras en diseño y pantalla. El Galaxy S24 y S24+ mantienen una configuración de triple cámara similar a la del S23, pero con mejoras sustanciales en la función y calidad de la imagen gracias a la IA.

El S24 Ultra se distingue por una impresionante cámara principal de 200 megapíxeles, acompañada de un teleobjetivo de 50 megapíxeles con zoom óptico de 5x y un ultra gran angular de 12 megapíxeles. Estas especificaciones no sólo mejoran la experiencia fotográfica, sino que también establecen un nuevo estándar en la fotografía móvil.

La integración de IA en los Galaxy S24 va más allá de las tradicionales fun-

cionalidades de un smartphone. Los dispositivos ofrecen funciones como traducciones de texto y voz en tiempo real en llamadas. Además, también traduce palabras y frases mientras se escribe, adaptándose a diferentes estilos y contextos de comunicación. Esto es posible sin necesidad de conexión a datos o Wi-Fi. Al momento, soporta hasta 13 idiomas.

Pero no sólo se usa IA para la traducción de textos y voces, sino que también ofrecen mejoras en la captura y edición de imágenes, adaptándose inteligentemente a condiciones de baja luminosidad. La edición de video se ve enriquecida con herramientas impulsadas por IA, como la conversión de videos de alta resolución en cámara lenta y la manipulación de elementos en las fotografías.

La serie Galaxy S24 representa un avance significativo en la incorporación de la IA en los smartphones y nos confirma lo interesante que será el futuro y lo relativamente accesible que puede ser.

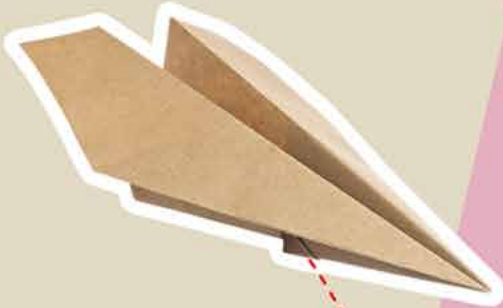


**Samsung Galaxy S24**  
desde 19,499 MXN,  
**Samsung Galaxy S24+**  
desde 23,999 MXN y  
**Samsung Galaxy S24 Ultra**  
desde 30,999 pesos



**PV**

PERIÓDICO VIAJE

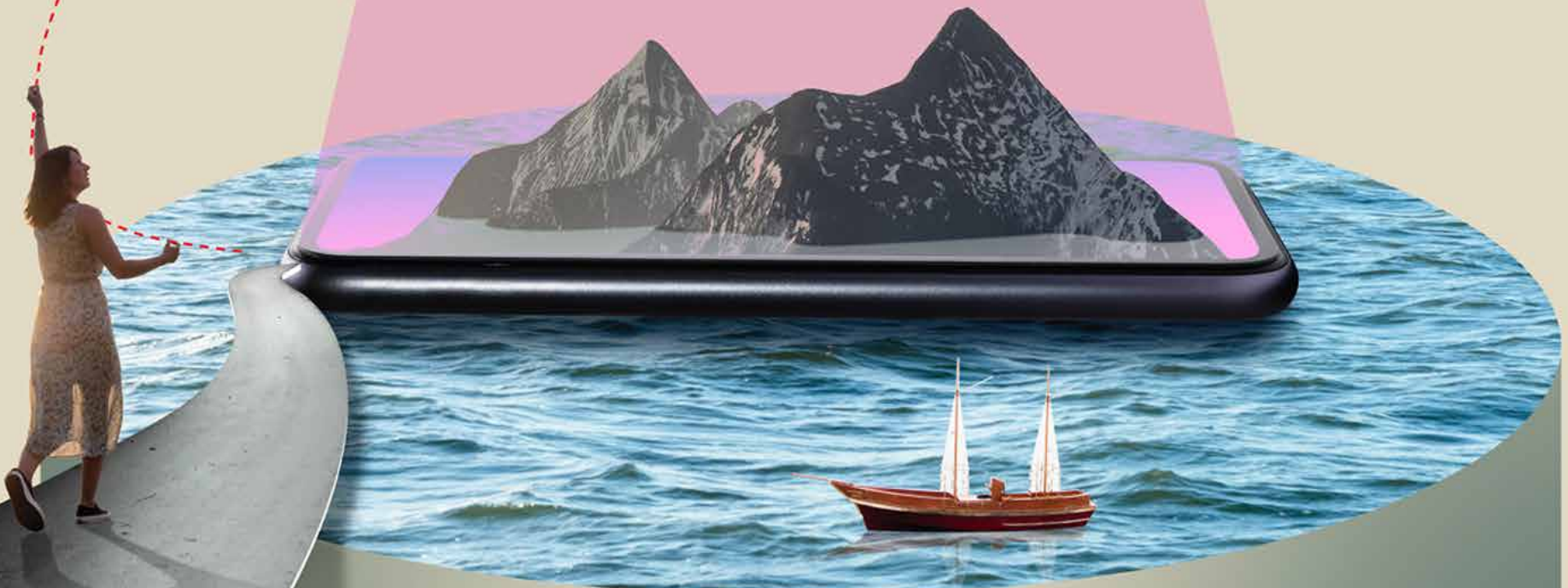


EL

**TURISMO**

TAMBIÉN

**SE LEE**



[periodicoviaje.com](http://periodicoviaje.com)



@periodicoviaje